

解放

苗代今日子
デザイン工芸コース



立体造形／铸造・ブロンズ／h230×w180×d190mm

和包丁

松本陽佑

デザイン工芸コース

現在、包丁は量産化によって安価に手に入るようになった。

しかしそれと引き換えに、切れ味やしなやかさなどの刃物の魅力と、道具を長く使うという心意気を見失ってしまったのではないだろうか。

そこで「折れず、曲がらず、よく切れる」という和包丁の魅力を再認識し、日本の伝統的な打刃物の製作を行った。



工芸／鍛造・鍛接・鋼／刃渡り149mm・152mm・150mm・149mm

銀紅鶴

上田帆都里
デザイン工芸コース



工芸／精密鋳造・鍛金・銀・錫／h300×w900×d18mm

ありのままでいたい

辻合ひかり
デザイン工芸コース



金属工芸／精密鑄造・真鍮・布／h286×w234×d16mm(他10点)

3D切削機による透し鐺の制作研究

「雨蛙透し鐺」「鶴丸透し鐺 写し」「輪宝透し鐺 写し」「輪違い透し鐺 写し」「秋草透し鐺 写し」「桜花透し鐺 写し」

宮下真理乃

デザイン工芸コース



工芸／青銅・四分一／h70×w70×d5 mm×5P・h70×w70×d7 mm×1P

Tsuchida, Rena *Little flowers*

Little flowers

銀・銅・青銅
h10×w30×d30mm
h20×w20×d20mm
h60×w30×d30mm

土田 麗奈
デザイン工芸コース



Amano, Miki *Four seasons bowls*

四季椀

一流れ石・青稲・秋月・六角水一

銅・真鍮・錫・鍛金

h20×w120×d105mm

h50×w130×d330mm

φ120×h80mm

h10×w180×d190mm

天野 美樹

造形芸術コース



Yoshida, Yuuya *Gatling gun*

ガトリングガン

鉄・NC旋盤・NCフライス
h150×w150×d350mm

吉田 侑矢
デザイン工芸コース

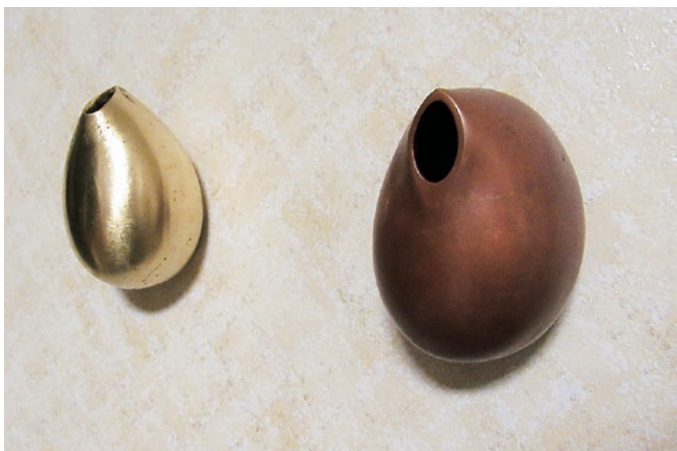


一輪挿し

— 添 —

青銅・真鍮・精密铸造
h69×w50×d40mm
h69×w50×d42mm
φ47×h44mm
h67×w66×d66mm
φ50×h68mm
h49×w53×d53mm
h68×w86×d65mm

吉田 美菜子
デザイン工芸コース



ジュエリーボックス 「フェアリーテイル」

銀・青銅・緑青仕上げ・硫化・煮色・精密鑄造
h80×w110×d60mm
h110×w80×d90mm
h130×w90×d90mm

中越 皐月
Nakagoshi, Satsuki
デザイン工芸コース



刹那・連環

銀七宝・銀・精密鑄造・七宝技法・硫化
h20×w150×d150mm
h10×w150×d150mm

岡野 亜耶

Okano, Aya
デザイン工芸コース



アオズムカデの可動式ジュエリー

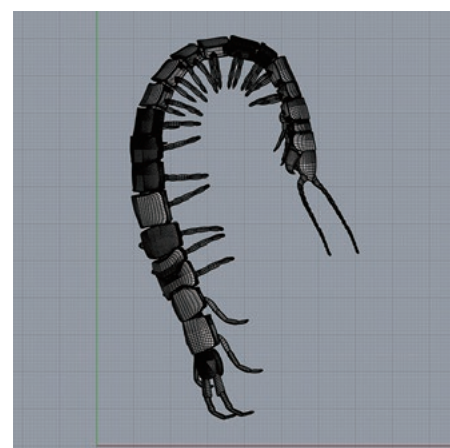
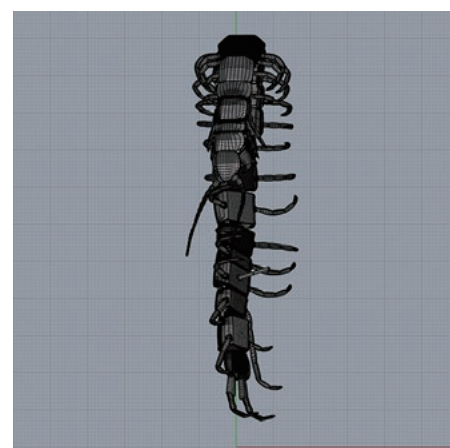
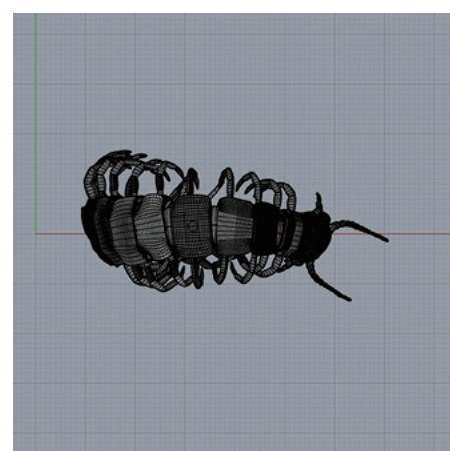
ー耳全体を飾るピアスー

銀・精密鑄造・3DCAD
h10×w30×d150mm

上田 絵璃奈

Ueda, Erina

デザイン情報コース



空

銅合金・精密鋳造
h180×w590×d50mm

山岸 美紀
Yamagishi, Miki
デザイン工芸コース



青銅花器[月時雨・翠雨・暁雨]

青銅・銀・焼型鑄造
φ70×h75mm
φ50×h160mm
φ75×h95mm

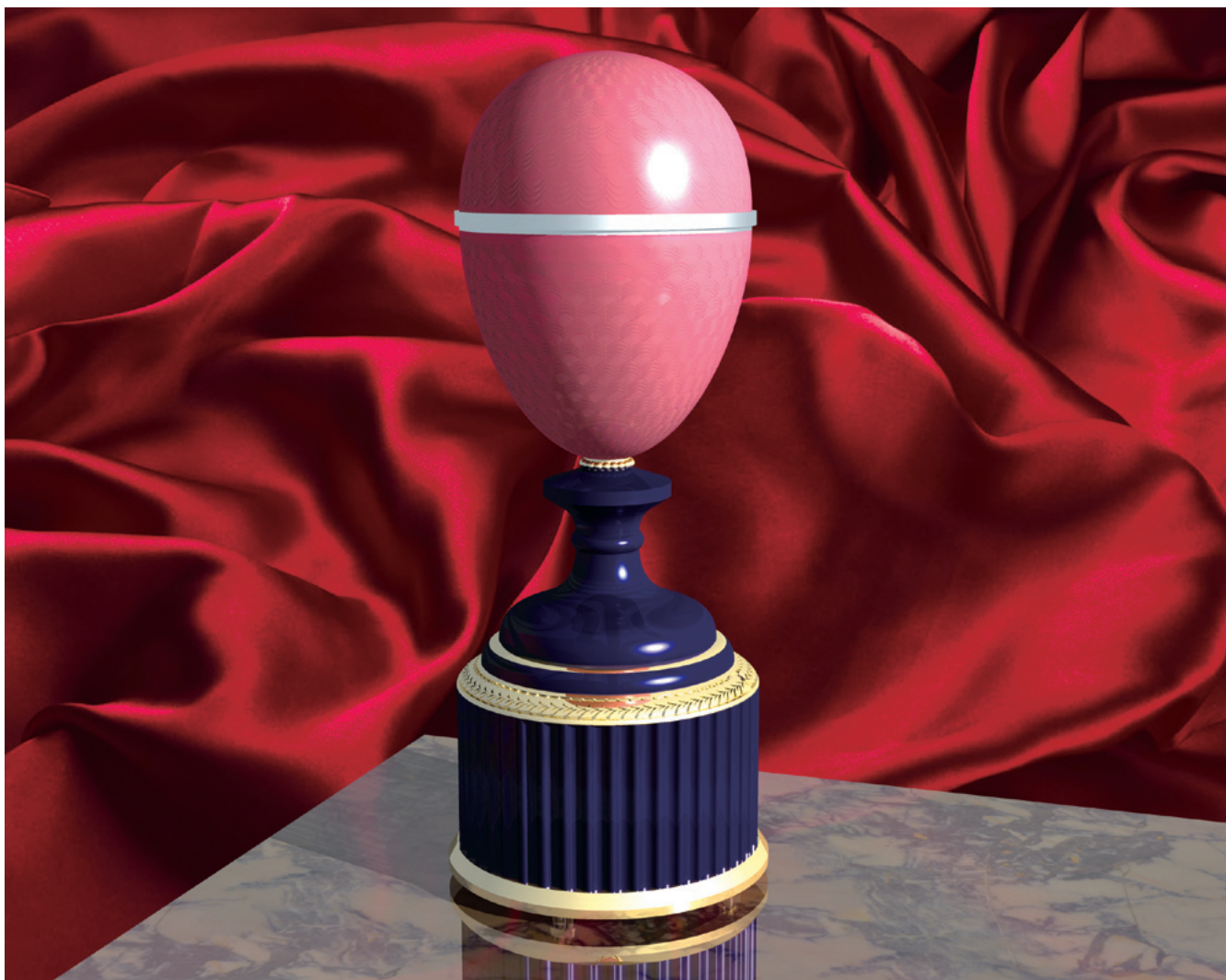
前田 紗希
Maeda, Saki
デザイン工芸コース



Surprise×jewelry box

真鍮・銀・ガラス・精密鑄造・パート・ド・ヴェール
h180×w72×d72mm

作田 郁
Sakuda, Aya
デザイン工芸コース



虎・トラ・寅

真鍮・樹脂・精密鋳造
h55×w70×d66mm
h52×w60×d68mm
h53×w63×d77mm

澤山 加奈子
Sawayama, Kanako
デザイン工芸コース



花と蝶

—メルヘンチックなジュエリー—

銀・真鍮・銅・ガラス
h45×w35×d35mm

伊東 会真

Ito, Emi

デザイン工芸コース



鉱物結晶をモチーフにした ジュエリー

真鍮・青銅・シルバー・精密鋳造

h10×w25×d25mm

h10×w50×d25mm

h15×w20×d20mm

h15×w30×d25mm

h15×w45×d20mm

h15×w45×d30mm

h15×w45×d25mm

h20×w45×d30mm

本田 莉奈

Honda, Marina

デザイン工芸コース



我

青銅・鍍金

h150×w200×d150mm

h250×w160×d140mm

大橋 冴美

Ohashi, Saemi

デザイン工芸コース



灯り

ブロンズ・真鍮・真空吸引加圧鑄造
各φ55×h50mm

津田 美礼

Tsuda, Mirei

デザイン工芸コース



Cuff links

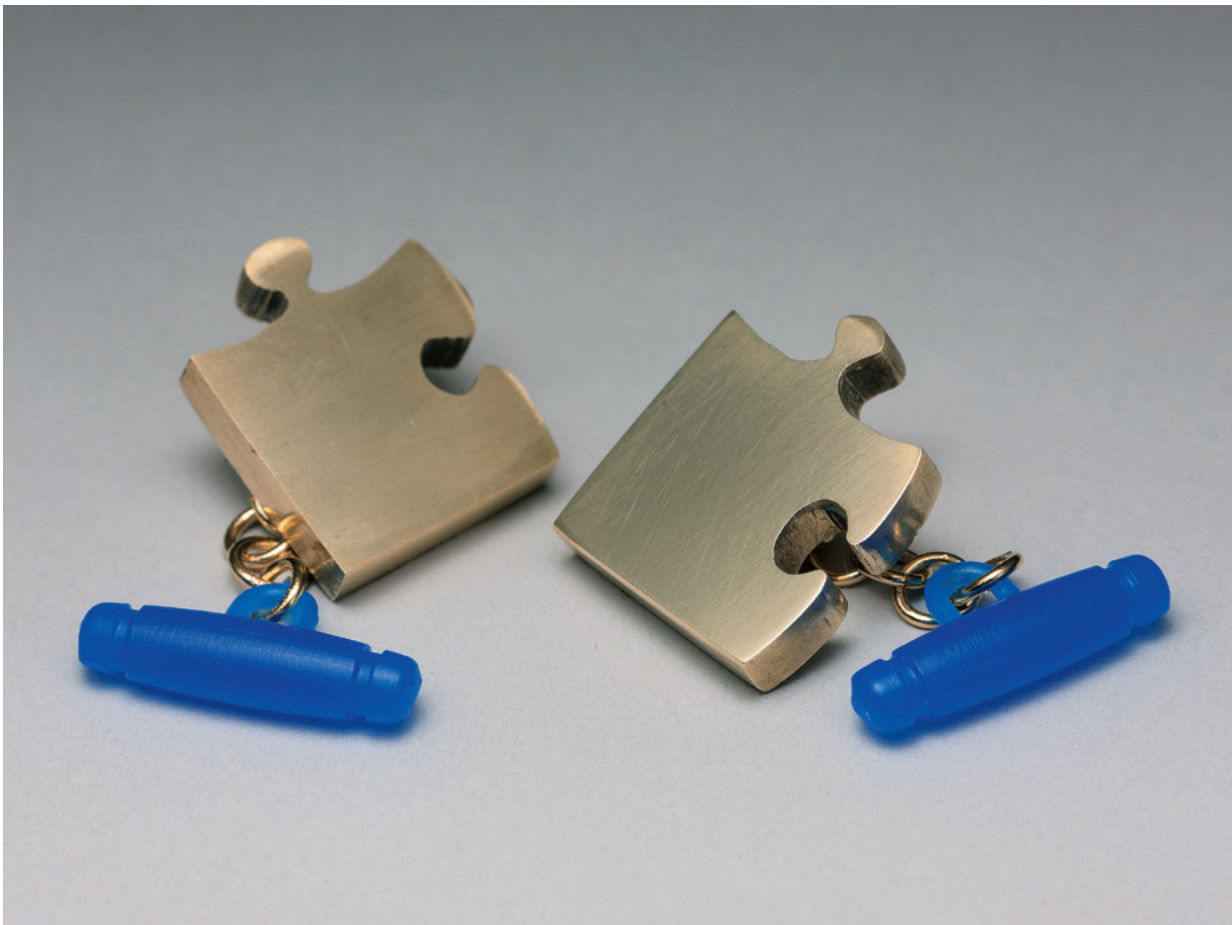
—金属とその他の素材を組み合わせたカフリンクスの制作・研究—

銀・真鍮・銅 真空吸引加圧鋳造
h20×w20×d15mm

北村 卓也

Kitamura, Takuya

デザイン工芸コース



私の庭

オンとオフ

2つの姿で魅せるジュエリー

銀・真鍮・MDF・ラドスポンジ・真空吸引加圧鋳造
200×200×100mm

山下 紗幸

Yamashita, Satomi

デザイン工芸コース

人は自分を飾るためにジュエリーを身に着け出掛ける。そうして帰ってきた後のジュエリーはどうしているだろうか。大事にケースの中に入れてしまわれているだろうか。はたまた乱雑に放り出されているだろうか。

ケースにしまわれて見えなくなってしまうことも乱雑に置かれることも、せっかく飾るために作られた姿を見せられないことが残念だと感じた。そこで、人に身に着けられているオンの状態はもちろんのこと、身に着けられていないオフの状態、どちらでもジュエリーの魅力を引き出せる形を探した。

庭をモチーフに、ひとつひとつ身に着けられるようになっているジュエリーと芝生を模した台座のセットである。また、このセットにあるものだけでなく自分の持っているジュエリーを置くことで自分だけの庭が広がっていく。



雪吊り

一異素材の組み合わせによる
ジュエリーの制作研究一

青銅・布・精密鋳造
h40×w24×d25mm

小野 紗也

Ono Saya

デザイン工芸コース

一つのセットとなる抽象的なこの形は「雪吊り」をモチーフにしています。雪吊りとは私の地元である金沢の兼六園の冬の風物詩であり、北陸の湿った重い雪で木の枝が折れないように縄や支柱を使って枝を支えるものです。雪吊りの円錐のようなシルエットに魅かれたのですが、左右対称でありながら縄という二点の押さえがないと独立して立つことが出来ない繊細さにも魅力を感じました。

そして、最近になって近隣国との国土問題が取り上げられています。そこで、日本の独自性ということを重視して自分の一番親しみのある町、金沢の兼六園の象徴的なものをモチーフとしたジュエリーを制作しました。

このジュエリーは、チェーンの部分がひもでその時々によって付け替えられます。ひもの種類、ひもの通し方、どのセットと組み合わせるか、全て自分の思うようにカスタマイズ出来る所が特徴です。



香りのするジュエリー

—思い出の香りとカタチ—

ジュエリー・silver925・珪藻土・フェルト・
香料・精密鑄造・ロウ付け
h25×w18×d22mm
h30×w30×d25mm
h30×w33×d19mm
h32×w23×d17mm
h35×w18×d12mm
h35×w22×d18mm
h40×w30×d30mm
h45×w18×d18mm

川村 芙美香

Kawamura Fumika

デザイン工芸コース

目を惹かれ、そっと触れて、身につけるジュエリー。そこに、目に見えない「香り」を取り入れるとどんなジュエリーが生まれるのだろうか。

ふと苺の香りをかいた気がして視線を向けると、指で小さく光る苺の花と果実。香りと共に、幼い頃に近所でこっそり摘んだ小さな苺を思い出す。

桜の木になっていた赤い実を食べ、ビワの木に登り、巨木の下で駆け、ザリガニを釣って遊び、茂みの奥では隠れ家を…。そんな幼い日々の記憶と香りを思い出す「香りのするジュエリー」を制作した。

ジュエリーに組み込まれた珪藻土には香水やアロマオイルを垂らして香りをつけ、箱や羊毛フェルト球の内部には香料を閉じ込めている。



春夏秋冬

ブリンクアート・アルミニウム・アクリルガッシュ
レジン・スワロフスキーエレメント
h390×w390×d100mm
h400×w400×d50mm

砂田 侑甫

Sunada Yuho

デザイン工芸コース



水中花器

真鍮・黒味銅・鍍金
φ295×h60mm
φ395×h83mm

山森 江里子
Yamamori Eriko
デザイン工芸コース



特別な日に使う
特別なカトラリー

銀・精密鑄造
h10×w30×d150mm×10

横江 恵
Yokoe Kei
デザイン工芸コース



身につけるやさしさ

—自然物をモチーフとしたアクセサリ—

シルバー・真鍮・精密鑄造・打ち出し

h3×w3×d3mm

h5×w10×d20mm

h2×w30×d30mm

黒田 真由

Kuroda Mayu

デザイン工芸コース



おもいやりのかたち

—かおりのもてなし—

青銅・石膏鑄造

w62×d134×h72mm

藤澤 瑤子

Fujisawa Yoko

デザイン工芸コース



おもいやりは相手を大切におもいきもち。
もてなしもおもいやりのかたちのひとつだと思います。
なかでもお茶席のもてなしは主人とお客さまが
ともに楽しめるおもいやりです。
その席でお茶より先にお客さまをむかえる香のかおり。
お茶席はもうけられないけれど
おうらでお客さまをもてなすときまゝ先にてむかえ
かおりでおもいやるかたちです。



豆皿

青銅・四分一・精密鑄造

φ105×h15mm

φ80×h15mm

φ70×h15mm

佐藤 未央

Sato Mio

デザイン工芸コース



蝋型鋳銅龍置物

蝋型鋳造・ブロンズ
w280×d320×h140mm

西村 純一
Nishimura Junichi
デザイン工芸コース

